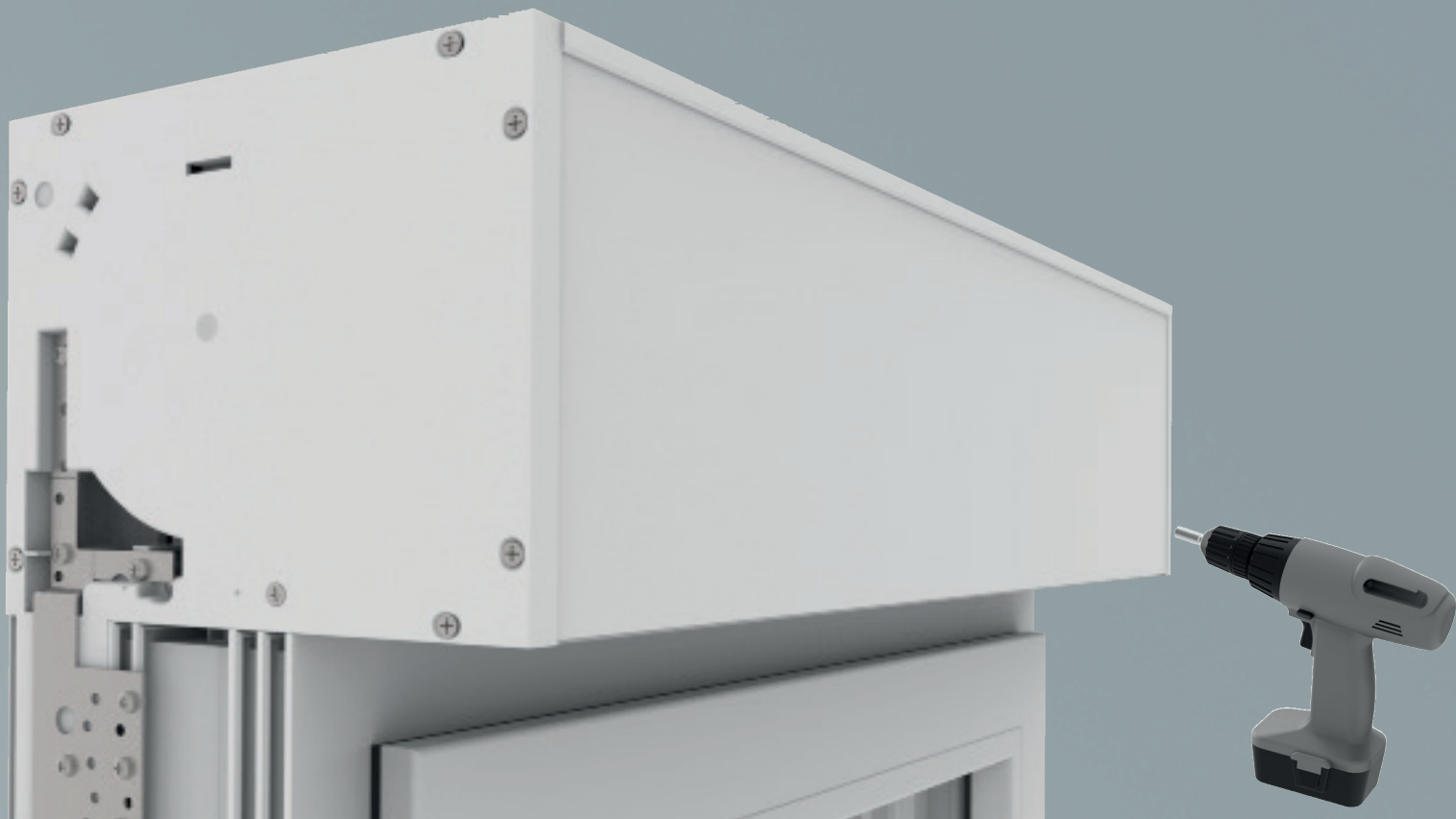




ROLLLADENKASTEN-SYSTEME



EXTE MONTAGEANLEITUNG

EXPERT XT - REVISION INNEN / UNTEN

1. ADAPTER UND KASTEN MONTAGE

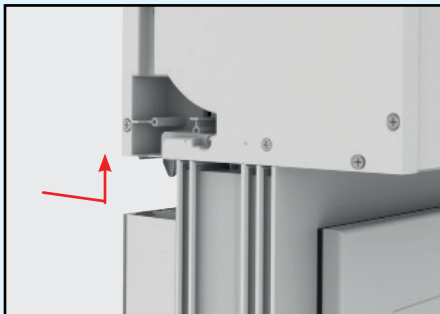
<p>5402UNI</p>	<p>Universal Adapter mit Positionierungswinkel an Fensteraußenkante anlegen</p>	<p>Adapter alle 25 cm verschrauben und Positionierungswinkel abtrennen (Spax 4x25)</p>
<p>5401UNI</p>		
<p>5402XXX</p>	<p>Blendrahmenspezifische Adapter schräg auf der Innenseite einsetzen</p>	<p>Anschließend vorne runter drücken bis der Adapter vollständig einrastet</p>
<p>5403XXX</p>		
<p>5609</p>	<p>Komriband 10 mm (2-4) auf dem Blendrahmen aufkleben</p>	<p>Das Spezialverstärkungsseisen mit den passenden Rastern auflegen und alle 25 cm verschrauben (Spax 4x25)</p>
<p>5608</p>		
<p>Kasten schräg auf den Adapter / Spezialverstärkungsseisen aufsetzen</p>	<p>Nach vorne schieben</p>	<p>Vollständig aufrasten Kontrolle: gleichmäßiger Überstand des Kastens innen und außen</p>

2. ROLLADENFÜHRUNGSSCHIENEN UND BEFESTIGUNGSSTIELE MONTIEREN

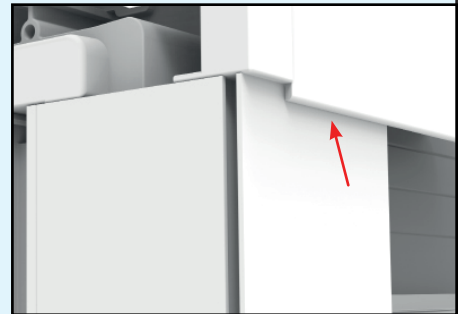
Nippelschrauben / Klemmstücke mit max. 30 cm Abstand montieren, von Ober- Unterkante Fenster bei 10 cm



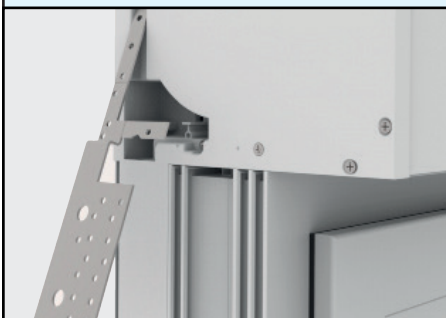
Führungsschienen versetzt aufrasten und nach oben schieben



Kontrolle : die Führungsschiene muss hinter der Anschlagleiste sitzen



Befestigungsstiele im Kopfstück einhängen



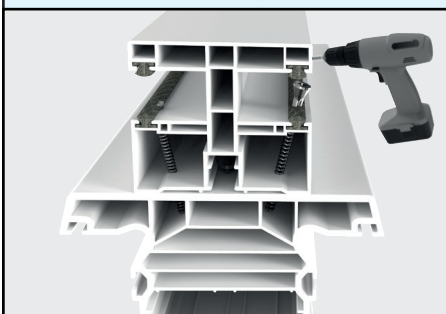
90 Grad Winkel des Kastens innen prüfen und seitlich mit dem Blendrahmen verschrauben (Spax 4x25)



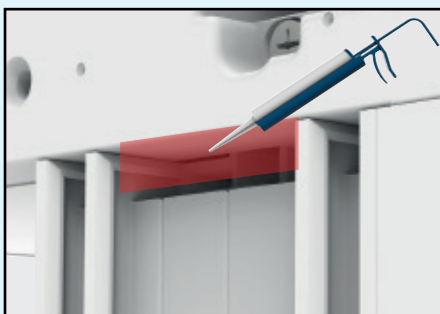
1x zusätzliche Schraube in die Führungsschiene zum Schutz vor Verrutschen (Spax 4x25)



Doppelte Führungsschienen im unteren Bereich durch die Bürstennut mit dem Blendrahmen verschrauben (Spax-M 3,5x40)



Seitlichen Bereich der Kopfstücke mit geigemtem Dichtstoff abdichten



Abschließend einen Probelauf durchführen!

